

Millenium

MPS-100
e-drum set



Musikhaus Thomann e.K.
Treppendorf 30
96138 Burgebrach
Deutschland
Telefon: +49 (0) 9546 9223-0
E-Mail: info@thomann.de
Internet: www.thomann.de

02.05.2012

Inhaltsverzeichnis

1	Sicherheitshinweise.....	4
2	Lieferumfang.....	5
3	Zusammenbau.....	6
4	Umweltschutz.....	11

1 Sicherheitshinweise



GEFAHR!

Gefahren für Kinder

Sorgen Sie dafür, dass Kunststoffhüllen, Verpackungen, etc. ordnungsgemäß entsorgt werden und sich nicht in der Reichweite von Babys und Kleinkindern befinden. Erstickungsgefahr!

Achten Sie darauf, dass Kinder keine Kleinteile vom Gerät (z.B. Bedienknöpfe o.ä.) lösen. Sie könnten die Teile verschlucken und daran ersticken!

Lassen Sie Kinder nicht unbeaufsichtigt elektrische Geräte benutzen.

2 Lieferumfang



Überprüfen Sie vor dem Aufbau Ihres Drum-Sets die Vollständigkeit der Lieferung anhand der folgenden Liste.

Millenium MPS-100 e-drum set

- Millenium e-drum modul
- Pads:
 - 4 × Snare / Tom
 - 1 × Bassdrum
 - 3 × Becken / Hi-Hat
- Hi-Hat-Pedal
- Fußmaschine
- Rack mit Halterungen für Pads
- Komplette Padverkabelung
- Netzadapter

3 Zusammenbau

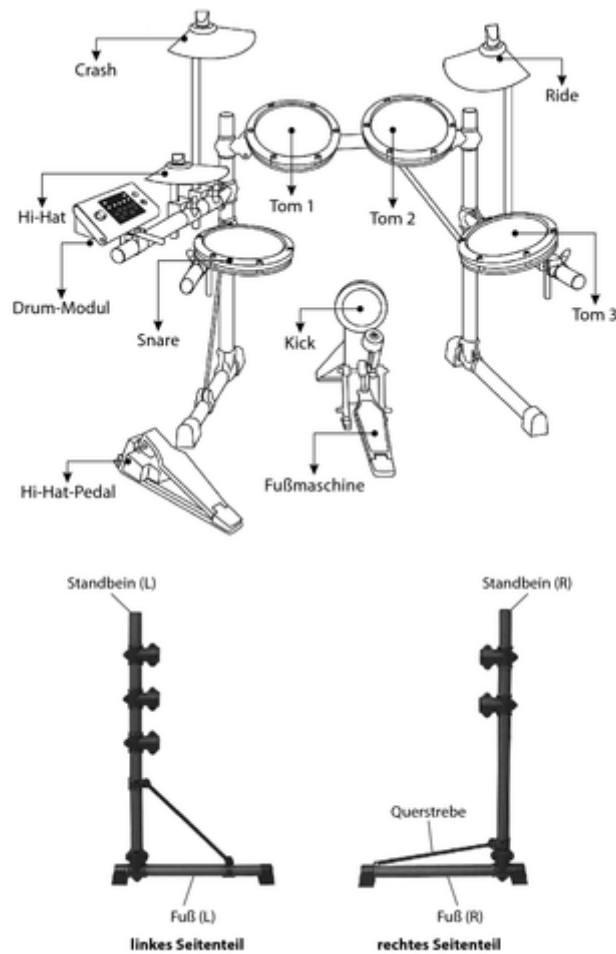
Zusammenbau des Racks

⚠ VORSICHT!

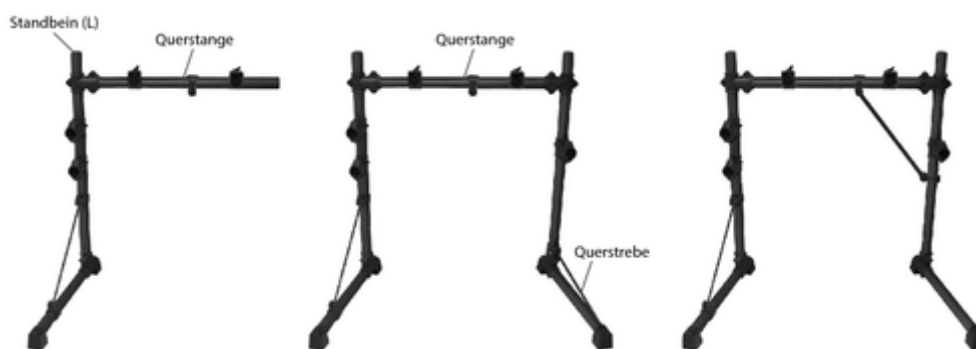
Schnittgefahr an Händen und Fingern

Achten Sie beim Zusammenstecken der Verbindungen auf scharfe Kanten an den Metallrohren, Schrauben usw.

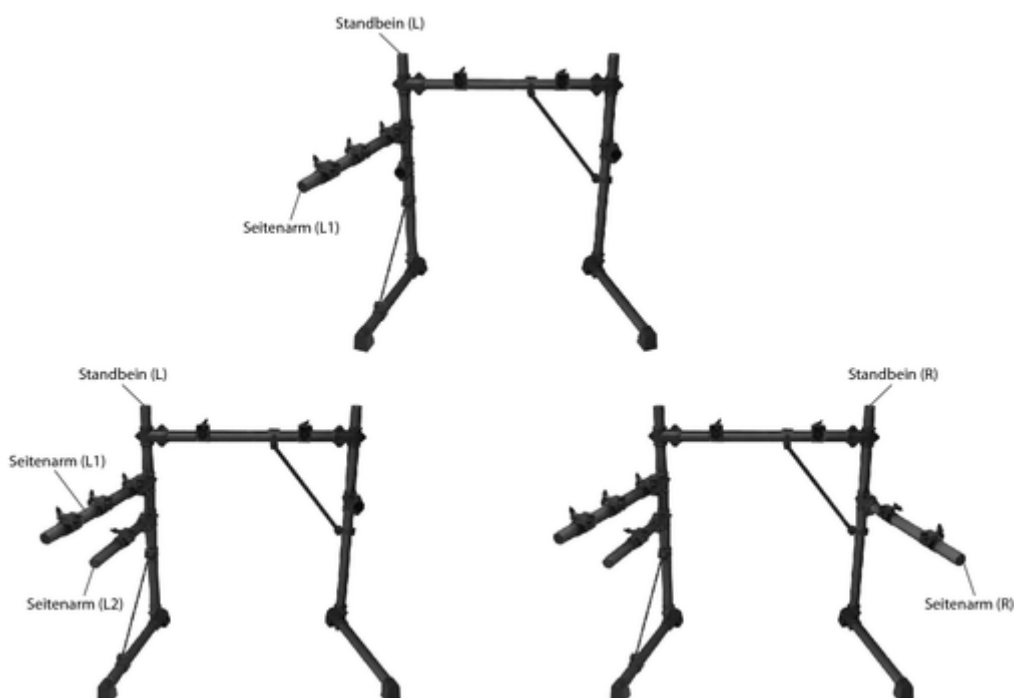
Lösen Sie die Schrauben der einzelnen Klemmen vor dem Zusammenstecken der Rohre. Montieren Sie die verschiedenen Elemente in der angegebenen Reihenfolge. Die Positionen der Pads, Cymbals usw. gehen aus der folgenden Übersicht hervor.



Verbinden Sie das linke Seitenrohr (Standbein L) mit dem linken Fußteil (Fuß L) und ziehen Sie die Innensechskantschraube der Klemme mit dem mitgelieferten Schlüssel fest. Stabilisieren Sie die Einheit mit einer Querstrebe (siehe Abbildung). Verbinden Sie dann das rechte Seitenrohr (Standbein R) mit dem rechten Fußteil (Fuß R) und ziehen Sie die Innensechskantschraube der Klemmen mit dem mitgelieferten Schlüssel fest. Stabilisieren Sie die Einheit mit einer Querstrebe (siehe Abbildung).

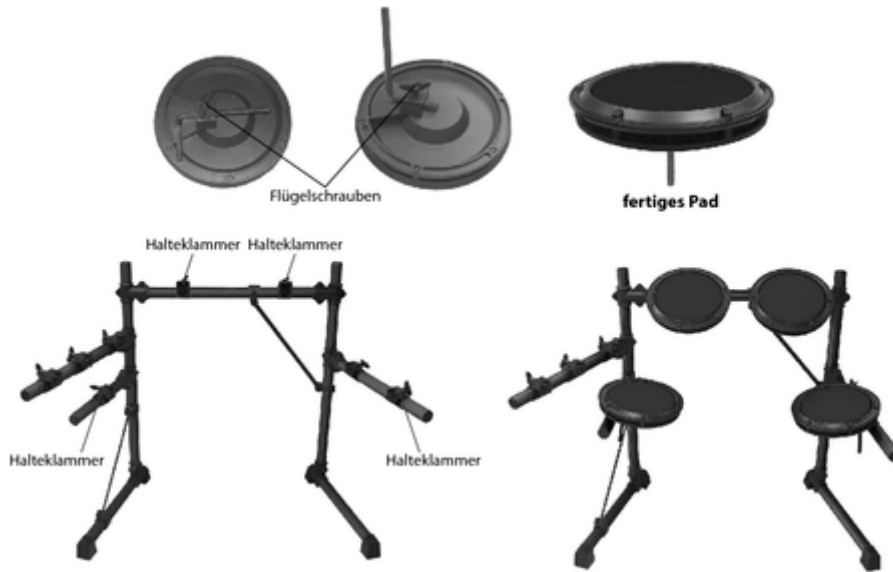


Verbinden Sie die obersten Klemmen des linken und des rechten Standbeins mit Hilfe der Querstange des Racks und ziehen Sie die Innensechskantschrauben der Klemmen mit dem mitgelieferten Schlüssel fest. Stabilisieren Sie anschließend die Einheit mit einer Querstrebe (siehe Abbildung).



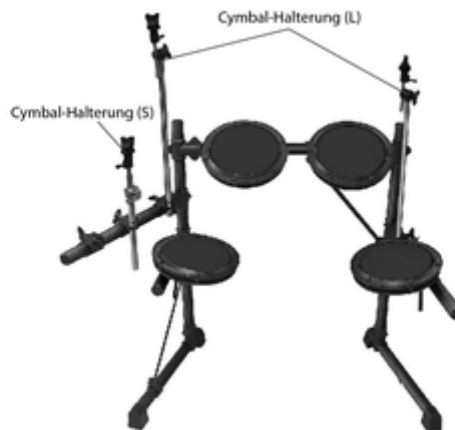
Verbinden Sie den oberen linken Seitenarm (L1) mit der zweiten Klemme und den unteren linken Seitenarm (L2) mit der dritten Klemme des linken Seitenteils. Ziehen Sie die Innensechskantschrauben der Klemmen mit dem mitgelieferten Schlüssel fest. Verbinden Sie dann den rechten Seitenarm (R) mit der zweiten Klemme des rechten Seitenteils und ziehen Sie die Innensechskantschrauben der Klemme mit dem mitgelieferten Schlüssel fest.

Pads am Rack befestigen

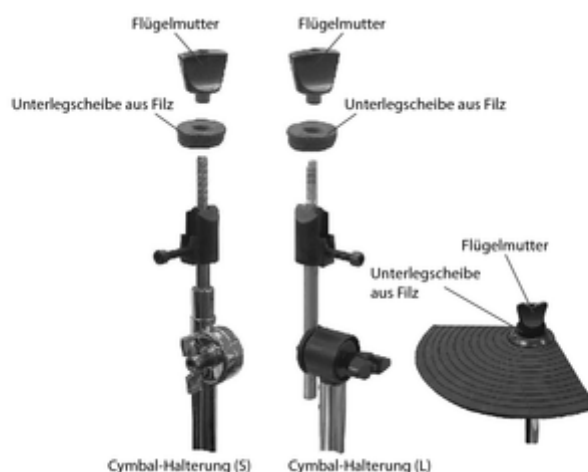


Befestigen Sie die mitgelieferten L-Stücke an den Pads. Ziehen Sie die Flügelschrauben der Pads zunächst handfest an. Schieben Sie dann die Kunststoffenden der L-Stücke auf Anschlag in die vorgesehenen Halteklammern am Rack (siehe Abbildung). Richten Sie die Pads am Rack nach Ihren Bedürfnissen aus und ziehen Sie die Flügelschrauben der Padhalterungen und die Schrauben der Halteklammern am Rack anschließend gleichmäßig fest.

Cymbals am Rack befestigen

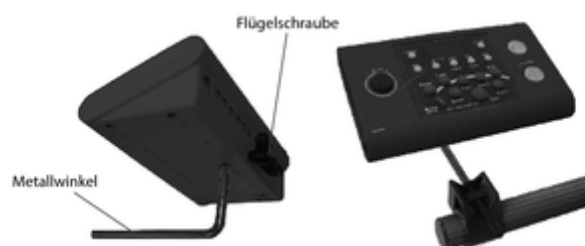


Setzen Sie die Cymbal-Halter in die vorgesehenen Halterungen am Rack (siehe Abbildung) und ziehen Sie die Innensechskantschrauben der Halterungen mit dem mitgelieferten Schlüssel fest.



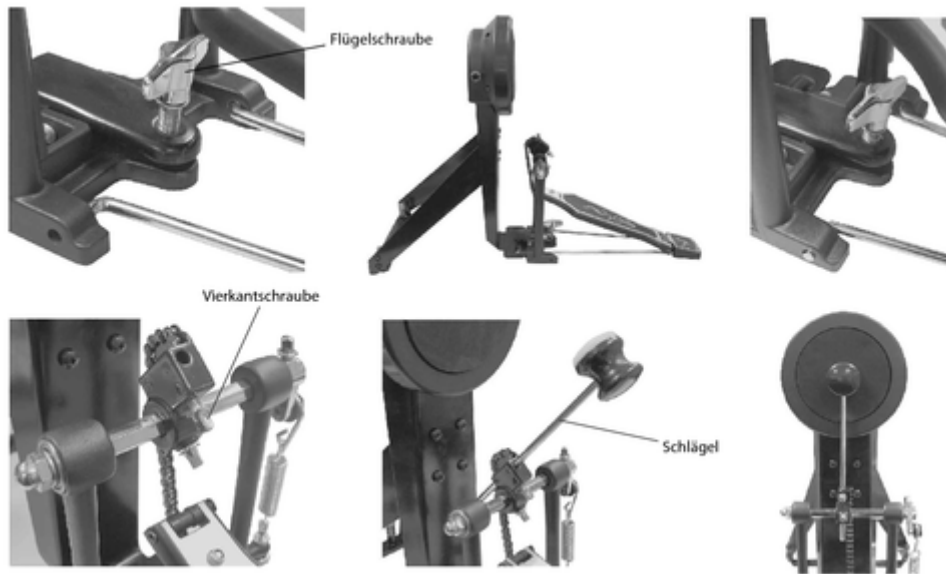
Schrauben Sie die Flügelmuttern an den Cymbal-Haltern ab und nehmen Sie die Filzscheiben von den Haltern. Setzen Sie die Cymbals wie in der Abbildung dargestellt auf die Halter. Setzen Sie anschließend die Filzscheiben auf und befestigen Sie die Cymbals mit den zugehörigen Flügelmuttern auf den Haltern.

Drum-Modul am Rack befestigen



Befestigen Sie das mitgelieferte L-Stück am Drum-Modul. Ziehen Sie die Flügelschraube des Moduls zunächst handfest an. Schieben Sie dann das Kunststoffende des L-Stücks auf Anschlag in die vorgesehene Klemme am linken Seitenarm des Racks (siehe Abbildung). Richten Sie das Modul am Rack nach Ihren Bedürfnissen aus und ziehen Sie die Flügelschraube am Modul und die Schraube der Pad-Klemme am Rack anschließend gleichmäßig fest.

Fußmaschine und Bassdrum



Rasten Sie die beiden Metallstangen in die vorgesehenen Bohrungen am Gestell der Fußmaschine ein. Setzen Sie den Schlägel in die vorgesehene Bohrung am Drehkopf der Fußmaschine und ziehen Sie die Klemme fest.

Befestigen Sie die Fußmaschine mit den beiden Schrauben am Bassdrum-Pad und befestigen Sie den Schlägel an der Fußmaschine (siehe Abbildung).

Montieren Sie anschließend die Stützvorrichtung und platzieren Sie das Bassdrum-Pad mittig unter dem Rack. Positionieren Sie die Fußmaschine mittig vor dem Pad.

Einrichten und Verkabeln

Richten Sie das Rack, die Pads und die Cymbals nach Ihren Bedürfnissen ein. Als letzter Schritt müssen nun noch alle Trigger mit dem Drum-Modul verkabelt werden. Beachten Sie hierbei die Beschriftung auf dem Drum-Modul und die Farbmarkierungen der einzelnen Kabel.

4 Umweltschutz

Verpackungsmaterial entsorgen



Für die Verpackungen wurden umweltverträgliche Materialien gewählt, die einer normalen Wiederverwertung zugeführt werden können.

Sorgen Sie dafür, dass Kunststoffhüllen, Verpackungen, etc. ordnungsgemäß entsorgt werden.

Werfen Sie diese Materialien nicht einfach weg, sondern sorgen Sie dafür, dass sie einer Wiederverwertung zugeführt werden. Beachten Sie die Hinweise und Kennzeichen auf der Verpackung.

Entsorgen Ihres Altgeräts



Dieses Produkt unterliegt der europäischen Richtlinie 2002/96/EG. Entsorgen Sie Ihr Altgerät nicht mit dem normalen Hausmüll.

Entsorgen Sie das Produkt über einen zugelassenen Entsorgungsbetrieb oder über Ihre kommunale Entsorgungseinrichtung. Beachten Sie dabei die in Ihrem Land geltenden Vorschriften. Setzen Sie sich im Zweifelsfall mit Ihrer Entsorgungseinrichtung in Verbindung.

